

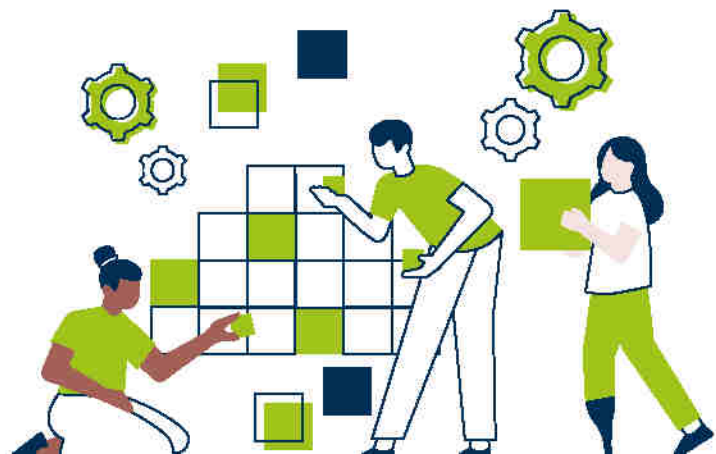


กรมสุขภาพจิต
สำนักงานเลขาธิการกรม

แผนที่ยุทธศาสตร์

สำนักงานเลขาธิการกรม กรมสุขภาพจิต

ประจำปีงบประมาณ พ.ศ. 2569



แผนที่ยุทธศาสตร์ของหน่วยงานในสังกัดกรมสุขภาพจิต ประจำปีงบประมาณ 2569

การวิเคราะห์ห้องค์กร (SWOT)

(1) Strengths (จุดแข็ง)

1. ผู้บริหารให้ความสำคัญกับการปฏิบัติงานของหน่วยงาน บุคลากรมีส่วนร่วมในการปฏิบัติตามค่านิยมและวัฒนธรรมองค์กร
2. มีระบบการบริหารจัดการที่มีประสิทธิภาพตามภารกิจงานของหน่วยงาน สามารถตรวจสอบความโปร่งใส มีธรรมาภิบาล ภายในหน่วยงาน เช่น มีแผนปฏิบัติการใช้จ่ายงบประมาณ ขั้นตอนการปฏิบัติงาน มีโปรแกรมการปฏิบัติงาน อุปกรณ์ในการปฏิบัติงาน เป็นต้น
3. บุคลากรทำงานเป็นทีม สามารถทำงานแทนกันได้ ในงานที่มีลักษณะใกล้เคียงกัน
4. มีการนำเทคโนโลยีสารสนเทศมาสนับสนุนและเพิ่มประสิทธิภาพในการทำงาน มีการสื่อสารภายในระหว่างผู้บริหารและบุคลากรในหน่วยงานผ่านหลายช่องทาง ทำให้บุคลากรได้รับทราบข้อมูลข่าวสารอย่างรวดเร็ว มีความสัมพันธ์ที่ดีกับเครือข่ายที่เกี่ยวข้อง
5. มีการกำหนดโครงสร้างและหน้าที่อย่างชัดเจน มีอัตรากำลังเพียงพอต่อการปฏิบัติการกิจของหน่วยงาน
6. สำนักงานเลขานุการกรมส่งเสริมให้มีการจัดโครงการอบรมพัฒนาให้ความรู้ กับบุคลากรทุกภารกิจงานของหน่วยงานและเครือข่ายทั้ง ONSITE และ ONLINE เพื่อเพิ่มพูนความรู้ ความสามารถ เพิ่มประสิทธิภาพด้านทักษะ ความชำนาญในการทำงานในการปฏิบัติงานตามภารกิจที่ได้รับมอบหมาย
7. บุคลากรมีความมุ่งมั่นเต็มใจให้บริการด้วยความสุภาพ และใส่ใจต่อผู้มาติดต่อราชการ

(2) Weaknesses (จุดอ่อน)

1. ขาดการจัดสรรงบประมาณที่เพียงพอในการพัฒนางาน เช่น การซ่อมแซมสาธารณูปโภคภายในกรมสุขภาพจิต การซ่อมแซมยานพาหนะ การปรับปรุง/ซ่อมแซมอาคารสถานที่ และภารกิจเร่งด่วน
2. บุคลากรบางส่วนยังขาดสมรรถนะด้านการคิดวิเคราะห์เพื่อการพัฒนา ปรับปรุงกระบวนการทำงาน และทักษะการเขียนผลงานทางวิชาการ
3. มีบุคลากรใหม่เข้าปฏิบัติงาน จึงจำเป็นต้องใช้ระยะเวลาในการเรียนรู้และปรับตัวกับระบบงาน
4. บุคลากรบางส่วนยังขาดสมรรถนะด้านการใช้เทคโนโลยีสมัยใหม่
5. รถยนต์ส่วนกลางไม่เพียงพอต่อการสนับสนุนภารกิจของหน่วยงานส่วนกลาง
6. พนักงานขับรถยนต์บางคน ไม่ตรงต่อเวลาในการปฏิบัติหน้าที่

(3) Opportunities (โอกาส)

1. กรมสุขภาพจิตมีนโยบายเร่งพัฒนาระบบและโครงสร้างพื้นฐานด้านสุขภาพจิตดิจิทัลให้ครอบคลุมทุกมิติ
2. ปัจจุบันสังคมออนไลน์เป็นช่องทางการสื่อสาร เป็นโอกาสให้มีการเชื่อมโยงข้อมูลข่าวสารของสำนักงานเลขานุการกรมผ่านสังคมออนไลน์ (Social Network) มากขึ้น เช่น Facebook, Line, Website, Teleconference เป็นต้น
3. หน่วยงาน และเครือข่ายต่าง ๆ ให้ความร่วมมือและสนับสนุนในการปฏิบัติงานของสำนักงานเลขานุการกรม
4. กรมสุขภาพจิตสนับสนุนงบประมาณเพิ่มเติมในการพัฒนางาน เช่น การปรับปรุงภูมิทัศน์ การซ่อมแซมสาธารณูปโภค เป็นต้น
5. กรมสุขภาพจิตสนับสนุนงบประมาณในการพัฒนาสมรรถนะบุคลากร
6. กรมสุขภาพจิตมีนโยบายเพิ่มสมรรถนะและความเข้มแข็งของกลไกการดำเนินงานสุขภาพจิต

(4) Threats (อุปสรรค)

1. ระบบ Network และ Internet ของกรมสุขภาพจิตไม่เสถียรและล่าช้า ทำให้เป็นอุปสรรคในการปฏิบัติงานที่ต้องใช้เทคโนโลยีสารสนเทศ เช่น โปรแกรมระบบสารสนเทศทรัพยากรบุคคล (DPIS) โปรแกรมระบบสารบรรณอิเล็กทรอนิกส์ โปรแกรมระบบการจัดซื้อจัดจ้างภาครัฐ (e-GP) โปรแกรมระบบบริหารจัดการข้อคิดเห็นข้อร้องเรียน กรมสุขภาพจิต โปรแกรมขอใช้รถยนต์ส่วนกลาง โปรแกรมระบบการแจ้งซ่อม โปรแกรมระบบจองห้องประชุม การประชุมในรูปแบบ Online และการเข้าใช้งานเว็บไซต์ของสำนักงานเลขานุการกรม เป็นต้น
2. การจัดสรรงบประมาณจากกรมสุขภาพจิตไม่เพียงพอต่อการดำเนินงาน อาทิเช่น การซ่อมแซมสาธารณูปโภคภายในกรมสุขภาพจิต การซ่อมแซมยานพาหนะ การปรับปรุง/ซ่อมแซมอาคารสถานที่ และภารกิจเร่งด่วน ทำให้ต้องของบประมาณส่วนกลางบ่อยครั้ง
3. การขอใช้รถยนต์ราชการเร่งด่วน ทำให้ไม่สามารถจัดหาพนักงานและรถยนต์ได้ทันที



แผนที่ยุทธศาสตร์ของหน่วยงานในสังกัดกรมสุขภาพจิต ประจำปีงบประมาณ 2569

การกำหนดกลยุทธ์ (TOWS Matrix)

(1) SO กลยุทธ์เชิงรุก	(3) ST กลยุทธ์การรักษาเสถียรภาพ
<p>1. พัฒนาระบบบริหารจัดการที่มีประสิทธิภาพ โดยใช้เทคโนโลยีสารสนเทศสนับสนุนการทำงาน ร่วมกับบุคลากรที่มีความรู้ความสามารถและประสบการณ์ พร้อมทั้งส่งเสริมการพัฒนาศักยภาพบุคลากรผ่านการอบรมทั้งแบบ Onsite และ Online อย่างต่อเนื่อง (S1,S2,S3,S4,S5,S6,S7,O1,O2,O3,O4,O5,O6)</p> <p>2. สร้างความสัมพันธ์อันดีกับเครือข่ายการทำงานของสำนักงานเลขานุการกรมทำให้งานบรรลุตามเป้าหมาย (S1,S3,S4,S6,S7,O2,O3)</p> <p>3. พัฒนาเครือข่ายเพิ่มพูนความรู้ ความสามารถ ประสิทธิภาพทั้งด้านทักษะและความชำนาญงานให้กับเครือข่าย โดยการจัดโครงการอบรม (S1,S3,S4,S6,O3,O5,O6)</p> <p>4. เร่งการบริหารงบประมาณโดยการมีแผนปฏิบัติการประจำปี มีการปรับแผนให้สอดคล้องกับการทำงาน รวมถึงมีการติดตามงบประมาณอย่างต่อเนื่อง (S1,S2,S4,O1,O4,O5,O6)</p> <p>5. พัฒนาการติดตามการบริหารจัดการที่สำคัญของเครือข่าย เช่น Green & Clean Hospital, การลดใช้พลังงานของส่วนราชการกรมสุขภาพจิต เป็นต้น เพื่อให้การดำเนินงานของเครือข่ายดำเนินการตามมาตรฐาน (S1,S2,S4,O1,O2,O3,O4,O6)</p> <p>6. พัฒนาบุคลากรในแต่ละกลุ่มงานมีความรู้ ความสามารถ และประสบการณ์การทำงานอย่างมืออาชีพ ทำงานเป็นทีม สามารถทำงานทดแทนกันได้ โดยการกำหนดโครงสร้างการบริหารงานที่ชัดเจนมีการสื่อสารการทำงานที่ดี รวมไปถึงการประชาสัมพันธ์การทำงานของสำนักงานเลขานุการกรมผ่านสังคมออนไลน์ต่าง ๆ ให้ได้รับรู้ทิศทางการทำงานของหน่วยงาน (S1,S2,S3,S4,S5,S6,S7,O1,O2,O5,O6)</p>	<p>1. พัฒนาบุคลากรสำนักงานเลขานุการกรมให้สามารถทำงานทดแทนกันได้ ทำงานเป็นทีม มีการสื่อสารที่ดีทำให้การทำงานเป็นไปอย่างราบรื่น (S1,S2,S3,S4,S5,S6,S7,T1)</p> <p>2. พัฒนาให้สำนักงานเลขานุการกรมเป็นหน่วยงานสนับสนุนภารกิจกรมสุขภาพจิต รวมถึงการให้บริการ อำนวยความสะดวกให้กับทุกหน่วยงาน อย่างมีประสิทธิภาพและมีมาตรฐาน (S1,S2,S3,S4,S7, T1,T2,T3)</p> <p>3. พัฒนาโปรแกรมระบบสารสนเทศทรัพยากรบุคคล (DPIS) ทำให้การบริหารทรัพยากรบุคคลของสำนักงานเลขานุการกรมเป็นระบบที่ชัดเจน สามารถตรวจสอบได้ (S1,S2,S4,T1)</p> <p>4. พัฒนาระบบอิเล็กทรอนิกส์ที่เกี่ยวข้องในการดำเนินงาน ของสำนักงานเลขานุการกรม เพื่อให้ผู้รับบริการได้ใช้บริการอย่างมีประสิทธิภาพ (S1,S2,S4,S7,T1,T2)</p>



แผนที่ยุทธศาสตร์ของหน่วยงานในสังกัดกรมสุขภาพจิต ประจำปีงบประมาณ 2569

(2) <u>WO กลยุทธ์พลิกฟื้น</u>	(4) <u>WT กลยุทธ์ตัดทอน</u>
<p>1. ส่งเสริมการจัดโครงการเพื่อพัฒนาสมรรถนะบุคลากรของสำนักงานเลขานุการกรม ให้บุคลากรได้นำความรู้ใหม่ๆ มาพัฒนางาน (W1,W2,W3,W4,O1,O2,O4,O5,O6)</p> <p>2. ส่งเสริมความร่วมมือและสนับสนุนการปฏิบัติงานจากเครือข่ายในการทำงาน รวมไปถึงการได้รับงบประมาณเพิ่มเติมจากกรมสุขภาพจิตในการพัฒนางาน เพื่อให้งานได้บรรลุเป้าหมาย (W1,W5,O1,O3,O4,O5,O6)</p> <p>3. ปรับปรุงโครงสร้างการดำเนินงานเพื่อให้สอดคล้องกับนโยบายของกรมสุขภาพจิตในปัจจุบัน อันจะส่งผลให้การปฏิบัติงานเป็นไปอย่างมีประสิทธิภาพ โปร่งใส และสามารถตอบสนองต่อภารกิจที่ได้รับมอบหมายได้อย่างเหมาะสม (W2,W3,W4,W6,O1,O2,O3,O6)</p>	



แผนที่ยุทธศาสตร์ของหน่วยงานในสังกัดกรมสุขภาพจิต ประจำปีงบประมาณ 2569

การกำหนดเป้าประสงค์

<p style="text-align: center;">(1) เป้าประสงค์ ภายใต้กลยุทธ์เชิงรุก (SO)</p> <ol style="list-style-type: none">1. หน่วยงานปฏิบัติราชการได้บรรลุผลสัมฤทธิ์ตามเป้าหมาย (S1,S2,S3,S4,S5,S6,S7,O1,O2,O3,O4,O5,O6)2. เครือข่ายดำเนินกิจกรรมบรรลุผลสัมฤทธิ์ตามเป้าหมาย (S1,S3,S4,S6,S7,O2,O3)3. เครือข่ายได้รับการพัฒนาศักยภาพด้านการบริหารจัดการงานทั่วไปให้มีคุณภาพตามมาตรฐาน (S1,S3,S4,S6,O3,O5,O6)4. ระบบบริหารจัดการด้านงบประมาณมีประสิทธิภาพ (S1,S2,S4,O1,O4,O5,O6)5. เครือข่ายมีการบริหารจัดการตามมาตรฐาน (S1,S2,S4,O1,O2,O3,O4,O6)6. บุคลากรมีความสมดุลระหว่างคุณภาพชีวิตและการทำงาน (S1,S2,S3,S4,S5,S6,S7,O1,O2,O5,O6)	<p style="text-align: center;">(3) เป้าประสงค์ ภายใต้กลยุทธ์การรักษาเสถียรภาพ (ST)</p> <ol style="list-style-type: none">1. บุคลากรมีศักยภาพในการปฏิบัติราชการ (S1,S2,S3,S4,S5,S6,S7,T1)2. เครือข่ายผู้มารับบริการและผู้มีส่วนได้ส่วนเสียได้รับการบริการ อย่างมีประสิทธิภาพและมีมาตรฐาน (S1,S2,S3,S4,S7, T1,T2,T3)3. ระบบบริหารทรัพยากรบุคคลมีประสิทธิภาพ (S1,S2,S4,T1)4. ระบบเทคโนโลยีดิจิทัลของหน่วยงานได้รับการพัฒนาให้มีประสิทธิภาพ (S1,S2,S4,S7,T1,T2)
<p style="text-align: center;">(2) เป้าประสงค์ ภายใต้กลยุทธ์พลิกฟื้น (WO)</p> <ol style="list-style-type: none">1. บุคลากรมีสมรรถนะหรือทักษะที่จำเป็นในการปฏิบัติงาน (W1,W2,W3,W4,O1,O2,O4,O5,O6)2. ระบบการบริหารงานมีประสิทธิภาพ (W1,W5,O1,O3,O4,O5,O6)	<p style="text-align: center;">(4) เป้าประสงค์ ภายใต้กลยุทธ์ตัดทอน (WT)</p>

แผนที่ยุทธศาสตร์ของหน่วยงานในสังกัดกรมสุขภาพจิต ประจำปีงบประมาณ 2569

แผนที่ยุทธศาสตร์ประจำปีงบประมาณ 2569 ของ (1) สำนักงานเลขาธิการกรม

(2) วิสัยทัศน์หน่วยงาน

- เป็นหน่วยงานที่มีการบริหารจัดการที่ดีด้วยระบบดิจิทัล เพื่อสนับสนุนภารกิจของกรมสุขภาพจิตให้มีประสิทธิภาพและได้มาตรฐาน

(3) พันธกิจหน่วยงาน

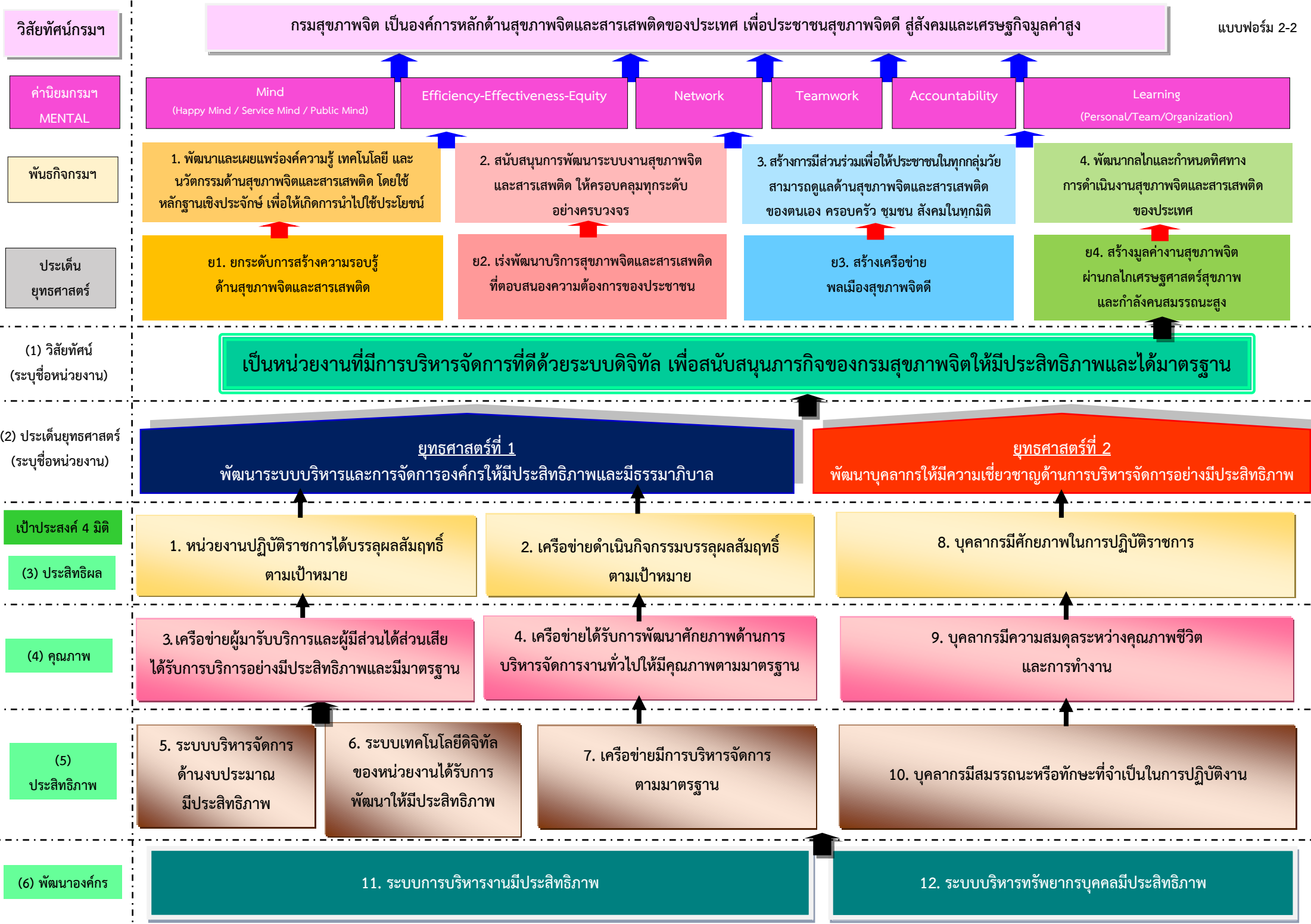
- ดำเนินการเกี่ยวกับงานอำนวยการ สารบรรณ อาคารสถานที่และยานพาหนะของกรมสุขภาพจิต
- ดำเนินการเกี่ยวกับงานสนับสนุนการบริหารของผู้บริหารกรมสุขภาพจิต
- ดำเนินการเกี่ยวกับงานประชาสัมพันธ์และเผยแพร่ข้อมูลข่าวสาร กิจกรรมของสำนักงานเลขาธิการกรมสุขภาพจิต
- ปฏิบัติงานร่วมกับหรือสนับสนุนการปฏิบัติงานของหน่วยงานอื่นที่เกี่ยวข้องหรือได้รับมอบหมาย

(4) ค่านิยมหน่วยงาน : SECRET

- S : Service mind หัวใจบริการ คือ การมีจิตใจพร้อมให้บริการและมีจิตสาธารณะในการตอบสนองความต้องการของผู้รับบริการโดยยึดมั่นต่อประโยชน์ส่วนรวม
- E : Efficiency ประสิทธิภาพ คือ การทำงานโดยมุ่งผลสัมฤทธิ์ มีประสิทธิภาพ มีประสิทธิผล และการปฏิบัติงานด้วยความเสมอภาค ถูกต้อง ตามมาตรฐานวิชาชีพ
- C : Corruption-free ด้านการทุจริต คือ การปฏิบัติงานด้วยความซื่อสัตย์สุจริต โปร่งใสตรวจสอบได้ และมีความรับผิดชอบต่อนหน้าที่โดยยึดหลักธรรมาภิบาลเป็นบรรทัดฐาน
- R : Resilience ความยืดหยุ่น คือ ความสามารถในการปรับตัว และรับมือกับความเปลี่ยนแปลงหรือความท้าทายได้อย่างมีประสิทธิภาพ
- E : Excellent ความเชี่ยวชาญ คือ การมีทักษะ ความรู้ความสามารถเฉพาะด้าน สามารถทำงานได้อย่างแม่นยำ มีคุณภาพ และมีประสิทธิภาพ
- T : Technology เทคโนโลยี คือ การใช้เทคโนโลยีเพื่อสนับสนุน พัฒนาหน่วยงานให้มีความพร้อมและปฏิบัติงานได้ทันต่อสถานการณ์

(5) ประเด็นยุทธศาสตร์หน่วยงาน

- พัฒนาระบบบริหารและการจัดการองค์กรให้มีประสิทธิภาพและมีธรรมาภิบาล
- พัฒนาบุคลากรให้มีความเชี่ยวชาญด้านการบริหารจัดการอย่างมีประสิทธิภาพ



ตัวชี้วัดและค่าเป้าหมายตามเป้าประสงค์ 4 มิติ ในแต่ละประเด็นยุทธศาสตร์ของ (1) สำนักงานเลขานุการกรม ประจำปีงบประมาณ 2569

(2) ประเด็นยุทธศาสตร์	(3) เป้าประสงค์	(4) มิติของเป้าประสงค์				(5) ตัวชี้วัด	(6) หน่วยนับ	(7) ค่าเป้าหมาย					(8) ผู้รับผิดชอบ (หน่วย ดำเนินการ)
		ประสิทธิผล	คุณภาพ	ประสิทธิภาพ	พัฒนาองค์กร			ปี 2566 (ผลงาน)	ปี 2567 (ผลงาน)	ปี 2568 (ผลงาน)	ปี 2569 (ผลงาน)	ปี 2570 (ผลงาน)	
ประเด็น ยุทธศาสตร์ที่ 1 พัฒนาระบบ บริหารและการ จัดการองค์กรให้มี ประสิทธิภาพและมี ธรรมาภิบาล	1. หน่วยงานปฏิบัติ ราชการได้บรรลุผล สัมฤทธิ์ตามเป้าหมาย	✓				1.1 ร้อยละของหนังสือ ราชการที่ดำเนินการด้วย ระบบอิเล็กทรอนิกส์	ร้อยละ	≥80 (98.33)	≥80 (100)	≥90 (100)	≥90	≥90	กลุ่มงานรายงาน และประสาน ราชการ
						1.2 ร้อยละของผลการดำเนิน กิจกรรมเป็นไปตามเป้าหมาย ของตัวชี้วัดของหน่วยงาน และเป้าหมายตามคำรับรอง การปฏิบัติราชการกรมสุขภาพจิต	ร้อยละ	70 (100)	70 (100)	85 (100)	90	95	กลุ่มงาน ยุทธศาสตร์ และแผนงาน
						1.3 ร้อยละของคะแนนเฉลี่ย ผลการดำเนินกิจกรรมตามเกณฑ์ การประเมิน PMQA-DMH 4.0	ร้อยละ	90 (96.19)	90 (97.24)	90 (97.24)	90	90	
	2. เครือข่ายดำเนิน กิจกรรมบรรลุผลสัมฤทธิ์ ตามเป้าหมาย	✓				2.1 ร้อยละของหน่วยบริการ จิตเวชในสังกัดกรมฯ ที่ผ่าน การรับรอง LESS จาก องค์การบริหารจัดการก๊าซ เรือนกระจก	ร้อยละ	-	-	-	25	25	กลุ่มงาน ยุทธศาสตร์ และแผนงาน

(2) ประเด็นยุทธศาสตร์	(3) เป้าประสงค์	(4) มิติของเป้าประสงค์				(5) ตัวชี้วัด	(6) หน่วยนับ	(7) ค่าเป้าหมาย					(8) ผู้รับผิดชอบ (หน่วย ดำเนินการ)
		ประสิทธิผล	คุณภาพ	ประสิทธิภาพ	พัฒนาองค์กร			ปี 2566 (ผลงาน)	ปี 2567 (ผลงาน)	ปี 2568 (ผลงาน)	ปี 2569 (ผลงาน)	ปี 2570 (ผลงาน)	
ประเด็น ยุทธศาสตร์ที่ 1 พัฒนาระบบ บริหารและการ จัดการองค์กรให้มี ประสิทธิภาพและมี ธรรมาภิบาล (ต่อ)	2. เครือข่ายดำเนิน กิจกรรมบรรลุผลสัมฤทธิ์ ตามเป้าหมาย (ต่อ)	✓				2.2 ร้อยละของการลดใช้พลังงาน ของส่วนราชการกรมสุขภาพจิต (ภาพรวมกรมสุขภาพจิต)**	ร้อยละ (ไฟฟ้า)	20 (41.37)	20 (32.44)	20 (36.83)	50	50	กลุ่มงานบริหาร ทั่วไป
						ร้อยละ (น้ำมัน เชื้อเพลิง)	20 (76.52)	20 (76.28)	20 (74.44)	50	50		
	3.เครือข่ายผู้มารับบริการ และผู้มีส่วนได้ส่วนเสีย ได้รับการบริการอย่างมี ประสิทธิภาพและมี มาตรฐาน		✓				3.1 ค่าคะแนนความสำเร็จใน การพัฒนาคุณภาพการ ให้บริการ และการบริหาร องค์กร**	คะแนน	-	-	-	5	5
4. เครือข่ายได้รับการ พัฒนาศักยภาพด้านการ บริหารจัดการงานทั่วไป ให้มีคุณภาพตาม มาตรฐาน			✓			4.1 จำนวนกิจกรรม/ โครงการพัฒนาบุคลากร หน่วยงานเครือข่ายในสังกัด กรมสุขภาพจิต	กิจกรรม/ โครงการ	3 (3)	3 (6)	3 (7)	5	5	ทุกกลุ่มงาน
						4.2 จำนวนกิจกรรม/ โครงการที่ผู้เข้าร่วมโครงการ ประเมินความพึงพอใจร้อยละ 85 ขึ้นไป	กิจกรรม/ โครงการ	-	-	-	5	5	

(2) ประเด็นยุทธศาสตร์	(3) เป้าประสงค์	(4) มิติของเป้าประสงค์				(5) ตัวชี้วัด	(6) หน่วยนับ	(7) ค่าเป้าหมาย					(8) ผู้รับผิดชอบ (หน่วย ดำเนินการ)	
		ประสิทธิผล	คุณภาพ	ประสิทธิภาพ	พัฒนาองค์กร			ปี 2566 (ผลงาน)	ปี 2567 (ผลงาน)	ปี 2568 (ผลงาน)	ปี 2569 (ผลงาน)	ปี 2570 (ผลงาน)		
ประเด็น ยุทธศาสตร์ที่ 1 พัฒนาระบบ บริหารและการ จัดการองค์กรให้มี ประสิทธิภาพและมี ธรรมาภิบาล (ต่อ)	5. ระบบบริหารจัดการ ด้านงบประมาณมี ประสิทธิภาพ			✓		5.1 ร้อยละคุณภาพการ ดำเนินงานในการจัดทำ แผนปฏิบัติการประจำปี งบประมาณ พ.ศ. 2569	ร้อยละ	-	-	85 (96)	85	85	กลุ่มงานยุทธฯ	
						5.2 ร้อยละการเบิกจ่ายเงิน งบประมาณรายจ่ายงบดำเนินงาน และงบลงทุน **	งบ ดำเนินงาน (ร้อยละ)	95 (100)	95 (96.92)	95 (95.69)	95	95	ทุกกลุ่มงาน	
							งบลงทุน (ร้อยละ)	80 (100)	90 (100)	80 (98.91)	80	80	-กลุ่มงานอำนวยการ - กลุ่มงานยุทธฯ -กลุ่มงานบริหารทั่วไป	
	6. ระบบเทคโนโลยี ดิจิทัลของหน่วยงาน ได้รับการพัฒนาให้มี ประสิทธิภาพ			✓		6.1 ระดับความสำเร็จของการ ดำเนินงานตามแผนการ บำรุงรักษาระบบสารสนเทศ	ระดับ	5 (5)	5 (5)	5 (5)	5 (5)	5	5	กลุ่มงานบริหาร ทั่วไป
						6.2 ร้อยละการดูแลระบบ โสตทัศนอุปกรณ์ และอุปกรณ์ ภายในห้องประชุม	ร้อยละ	-	-	85 (80)	85	85	กลุ่มงาน สนับสนุนการ บริหาร	
						6.3 ค่าคะแนนความสำเร็จ ในการพัฒนาสู่การเป็น องค์กรดิจิทัล**	คะแนน	-	5 (5)	5 (5)	5	5	กลุ่มงาน เผยแพร่ ประชาสัมพันธ์	

(2) ประเด็นยุทธศาสตร์	(3) เป้าประสงค์	(4) มิติของเป้าประสงค์				(5) ตัวชี้วัด	(6) หน่วยนับ	(7) ค่าเป้าหมาย					(8) ผู้รับผิดชอบ (หน่วย ดำเนินการ)
		ประสิทธิผล	คุณภาพ	ประสิทธิภาพ	พัฒนาองค์กร			ปี 2566 (ผลงาน)	ปี 2567 (ผลงาน)	ปี 2568 (ผลงาน)	ปี 2569 (ผลงาน)	ปี 2570 (ผลงาน)	
ประเด็นยุทธศาสตร์ที่ 1 พัฒนาระบบบริหารและการจัดการองค์กรให้มีประสิทธิภาพและมีธรรมาภิบาล (ต่อ)	7. เครือข่ายมีการบริหารจัดการตามมาตรฐาน			✓		7.1 ร้อยละของหน่วยบริการจิตเวชในสังกัดกรมสุขภาพจิต สมัครการรับรอง LESS จากองค์การบริหารจัดการก๊าซเรือนกระจก	ร้อยละ	-	-	-	100	100	กลุ่มงานยุทธศาสตร์และแผนงาน
						7.2 ร้อยละของหน่วยงานในสังกัดกรมสุขภาพจิต ที่บันทึกข้อมูลการใช้พลังงาน (ไฟฟ้า และน้ำมันเชื้อเพลิง) เข้าระบบ e-report ภายในระยะเวลาที่กำหนด	ร้อยละ	100 (100)	100 (100)	100 (100)	100	100	กลุ่มงานบริหารทั่วไป

(2) ประเด็นยุทธศาสตร์	(3) เป้าประสงค์	(4) มิติของเป้าประสงค์				(5) ตัวชี้วัด	(6) หน่วยนับ	(7) ค่าเป้าหมาย					(8) ผู้รับผิดชอบ (หน่วย ดำเนินการ)
		ประสิทธิผล	คุณภาพ	ประสิทธิภาพ	พัฒนาองค์กร			ปี 2566 (ผลงาน)	ปี 2567 (ผลงาน)	ปี 2568 (ผลงาน)	ปี 2569 (ผลงาน)	ปี 2570 (ผลงาน)	
ประเด็น ยุทธศาสตร์ที่ 2 พัฒนาบุคลากรให้ มีความเชี่ยวชาญ ด้านการบริหาร จัดการอย่างมี ประสิทธิภาพ	8. บุคลากรมีศักยภาพใน การปฏิบัติราชการ	✓				8.1 ร้อยละของบุคลากรที่มี ผลการประเมินสมรรถนะ และทักษะที่จำเป็นในสายงาน ผ่านตามเกณฑ์	ร้อยละ	-	80 (100)	80 (98.28)	80	80	กลุ่มงาน อำนวยการ
	9. บุคลากรมีความสมดุล ระหว่างคุณภาพชีวิต และการทำงาน		✓			9.1 ร้อยละของบุคลากร กรมสุขภาพจิตที่มีความสุข และความผูกพันต่อองค์กร**	ร้อยละ	-	-	≥80 (96.88)	≥85	≥85	
						9.2 ร้อยละค่าเฉลี่ยความ ผูกพันของบุคลากรสำนักงาน เลขานุการกรม	ร้อยละ	95 (90.01)	95 (91.25)	95 (96.88)	95	95	
						9.3 ร้อยละค่าเฉลี่ยความสุข ของบุคลากรสำนักงาน เลขานุการกรม	ร้อยละ	65 (84.04)	65 (73.97)	65 (68.98)	65	65	
10. บุคลากรมีสมรรถนะ หรือทักษะที่จำเป็นใน การปฏิบัติงาน			✓		10.1 ร้อยละของบุคลากร สำนักงานเลขานุการกรม ได้รับการพัฒนาสมรรถนะ หรือทักษะในหลักสูตรที่ จำเป็นในการปฏิบัติงาน	ร้อยละ	≥90 (100)	≥90 (100)	≥90 (100)	≥90	≥90		

(2) ประเด็นยุทธศาสตร์	(3) เป้าประสงค์	(4) มิติของเป้าประสงค์				(5) ตัวชี้วัด	(6) หน่วยนับ	(7) ค่าเป้าหมาย					(8) ผู้รับผิดชอบ (หน่วย ดำเนินการ)
		ประสิทธิผล	คุณภาพ	ประสิทธิภาพ	พัฒนาองค์กร			ปี 2566 (ผลงาน)	ปี 2567 (ผลงาน)	ปี 2568 (ผลงาน)	ปี 2569 (ผลงาน)	ปี 2570 (ผลงาน)	
ประเด็น ยุทธศาสตร์ที่ 1-2	11. ระบบการบริหารงาน มีประสิทธิภาพ				✓	11.1 ร้อยละของผลการ ประเมินคุณธรรมและความ โปร่งใสในการดำเนินงานของ หน่วยงานในสังกัดกรม สุขภาพจิต (ITA)**	คะแนน ITA (ร้อยละ)	≥85 (100)	≥90 (100)	≥95 (100)	≥95	≥95	กลุ่มงาน อำนาจการ
						11.2 ร้อยละของการ ดำเนินการตามแผนการ ประชุมผู้บริหารกรมสุขภาพจิต	ร้อยละ	-	-	100 (91.7)	100	100	กลุ่มงานรายงาน และประสาน ราชการ
						11.3 ระดับความสำเร็จของ การบริหารความเสี่ยงและการ ควบคุมภายในของหน่วยงาน	ระดับ	5 (5)	5 (5)	5 (5)	5	5	กลุ่มงาน ยุทธศาสตร์ และแผนงาน
						11.4 ร้อยละของข้อคิดเห็น ข้อร้องเรียนกรมสุขภาพจิตที่ ได้ดำเนินการและสามารถยุติ เรื่องได้ภายในระยะเวลาที่ กำหนด	ร้อยละ	85 (96.19)	85 (98.20)	90 (92.47)	90	90	กลุ่มงาน เผยแพร่ ประชาสัมพันธ์
	12. ระบบบริหาร ทรัพยากรบุคคลมี ประสิทธิภาพ				✓	12.1 ร้อยละของบุคลากร ได้รับการพัฒนาตามแผนการ พัฒนาบุคลากร	ร้อยละ	90 (100)	90 (100)	90 (100)	90	90	กลุ่มงาน อำนาจการ

- หมายเหตุ:** 1. กรณีเป้าประสงค์ของยุทธศาสตร์หนึ่ง ส่งผลต่อเป้าประสงค์ของยุทธศาสตร์อื่นๆ ด้วย ให้หน่วยงานระบุชี้ได้ โดยใส่เครื่องหมายดอกจัน 1 ดอก (*) ไว้ท้ายเป้าประสงค์นั้นๆ
2. ตัวชี้วัดที่มาจากคำรับรองการปฏิบัติราชการของหน่วยงาน ในปี 2569 ให้ทำเครื่องหมายดอกจัน 2 ดอก (**) ไว้ท้ายชื่อตัวชี้วัดนั้นๆ ด้วย